

A CPD, a CPR és a 275-ös kormányrendelet jogi kérdései

Az építési termékszabályozás története és
gyakorlati tapasztalatai

Dr. Igaz György
építészmérnök-jogász



Az építési termék szabályozás rövid története

EU 1988-

- **CPD** – Construction Product Directive - **A TANÁCS 89/106/EGK számú IRÁNYELVE** az építési termékekre vonatkozó tagállami törvényi, rendeleti és közigazgatási rendelkezések közelítéséről

HU 1997-

- **39/1997. (XII. 19.) KTM-İKIM együttes rendelet** az építési célra szolgáló anyagok, szerkezetek és berendezések műszaki követelményeinek és megfelelőség igazolásának, valamint forgalomba hozatalának és felhasználásának részletes szabályairól

HU 2003-

- **3/2003. (I. 25.) BM-GKM-KvVM együttes rendelet** az építési termékek műszaki követelményeinek, megfelelőség igazolásának, valamint forgalomba hozatalának és felhasználásának részletes szabályairól

EU 2011-

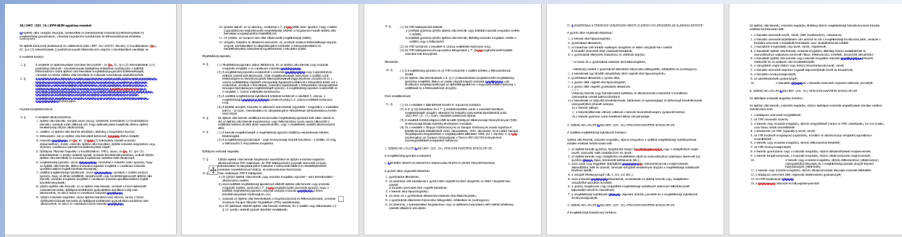
- **CPR** – Consturction Product Regulation - **AZ EURÓPAI PARLAMENT ÉS A TANÁCS 305/2011/EU sz. RENDELETE** az építési termékek forgalmazására vonatkozó harmonizált feltételek megállapításáról és a 89/106/EGK tanácsi irányelv hatályon kívül helyezéséről

HU 2013-

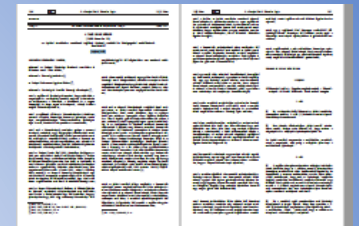
- **275/2013. (VII. 16.) Korm. rendelet** az építési termék építménybe történő betervezésének és beépítésének, ennek során a teljesítmény igazolásának részletes szabályairól

a tagállamok a CPR-nek igen sokszínű értelmezéssel és módon „felelnek meg” (nem bevezetés)

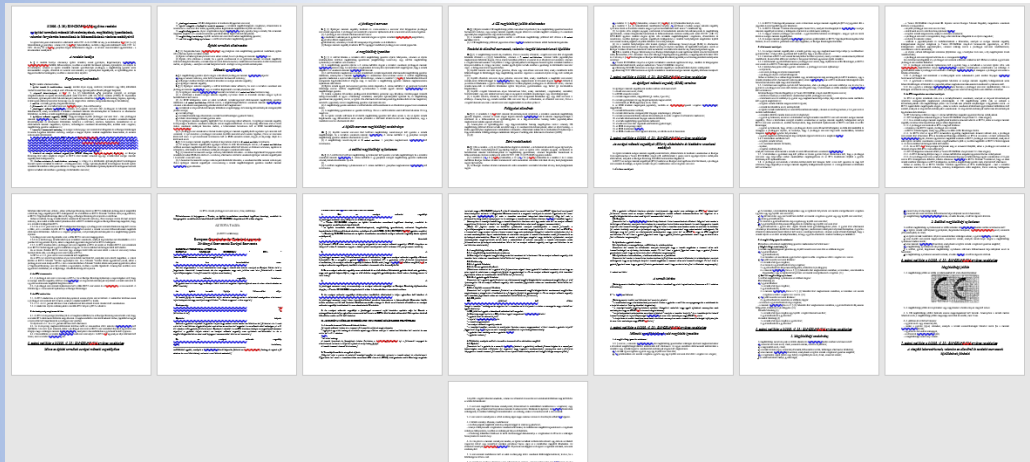
- 1997



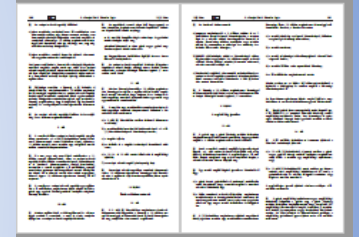
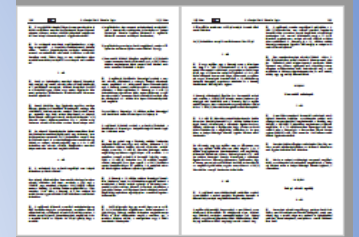
- CPD 1988 (15 oldal)



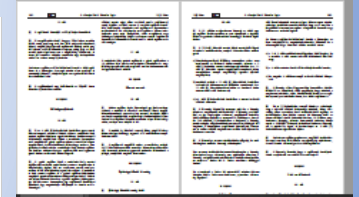
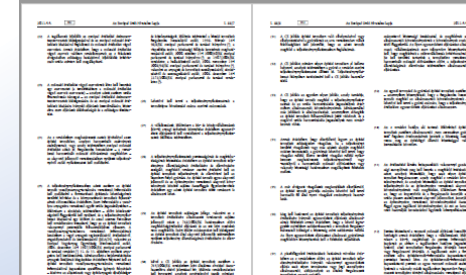
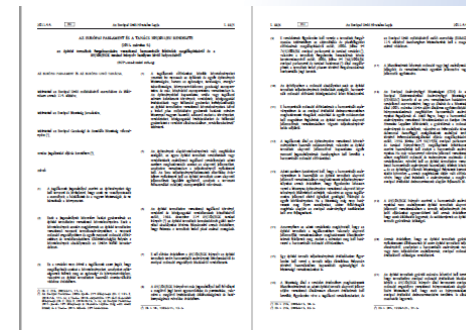
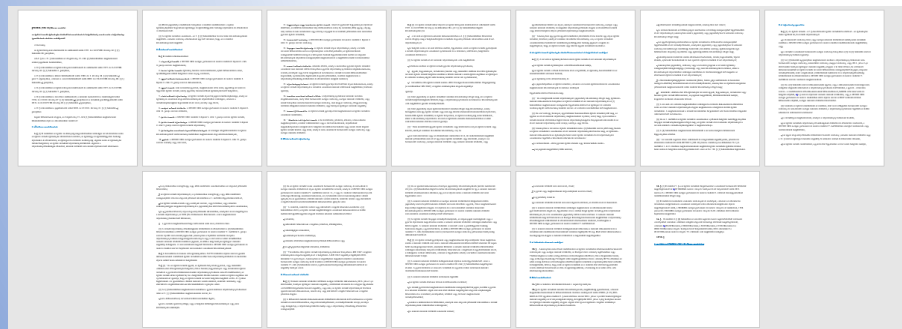
- 2003



- CPR 2013 (39 oldal)



- 2013



Néhány konklúzió:

- a szabályozás egyre összetettebb
- a szabályozás tartalmi tagozódása többszörös (EU/HU/egyéb tagállam)
- a szabályok értelmezése, felhasználása egyre több szakértelmet követel meg
- a szabályok követése egyre nehezebb,
- egyre több a hibalehetőség
- a laikus számára a szabályozás sokszor szinte teljesen értelmezhetetlen
- a piaci szereplők számára igen költséges a szabálykövetés

Miért?

- a szabályok szerveződése (kialakítása) fentről lefelé történik, a legkisebb szereplők hangsúlya a legcsekélyebb
- erős lobbytevékenység határozza meg a fejlődést (véelhetően)
- az építmények egyre összetettebbek, egyre több a termék, egyre több a gyártó
- a szakipar tagozódása párhuzamos, új építési szakosodások, megjelenése is megfigyelhető
- a laikus felhasználó (beruházó) egyre messzebb kerül a késztermék előállításának folyamatától, egyre jobban rászorul a szakemberek közreműködésre
- következésképp a laikus felhasználó (beruházó) fokozott védelmet érdemel a szakemberek esetleges hibái, hiányosságai esetére

Tapasztalt hatások:

- a tervezési és kivitelezési és megvalósulási dokumentáció elburjánzása
- a tervezés és kivitelezés során alkalmazott anyagok, eljárások és szerkezetek sokasodása (hibaforrással együtt)
- az érintett szakemberek számának megsokszorozódása (tervezés, kivitelezés, üzemeltetés, felújítások)
- a költségek növekedése (az összetett szerkezetek okán)
- az egyszerű, hagyományos építmények visszaszorulása
- a szükséges hatósági szakértelem, a hatósági szereplők megnövekedett száma
- a tendereztetés, a szerződéskötés, az engedélyeztetés és a kivitelezési feladatok összetettsége rendkívül megnőtt
- elektronikus kommunikáció annak összes előnyével, hátrányával

Építkezés

Családi ház 1980 (saját, kaláka is)

- Szerkezet: kőműves munkák, e-gerendás födém
- Elektromos: erősáram, jellemzően 1 fázis
- Gyengeáram: csengő, antennakábel, telefon (maximum)
- Gépészet: radiátoros központi fűtés, gázkazán, falazott kémény (!), villanybojler, csatorna, HMV, mosógép
- Egyéb szakipar: ács, tetőfedő-bádogos, épületasztalos, burkoló, parkettás, festő-mázoló

Családi ház 2019 (csak szakember)

- szerkezet: monolit vb. pillérek, kitöltő falazat, monolit födém, félig előregyártott szerkezetek (porotherm stb.), homokkő téglá, 20-40 cm EPS, passzívház
- Elektromos: erősáram, DE: hőszivattyú, PV visszatáplálás, 3 fázissal
- Gyengeáram: telefon nincs, de: riasztó, optika, FTP, wifi, kamera (IP), beléptetés, SIM modul, épületautomatika, épületfelügyelet, kapunyitó automatika...
- Gépészet: radiátoros, padló mennyezet és falfűtés, központi fűtés kondenzációs kazánnal, speciális kéményrendszerek, fancoil, hőszivattyú (levegő, víz, talaj), inverteres klíma, puffertartály, indirekt tároló, levegős hővisszanyerő, taljajszonda, csatorna, betonfűtés, mosógép, mosogatógép, szárítógép...
- Egyéb szakipar: szárazépítés, gyengeáram rendszerek, erősáram rendszerek, speciális homlokzat és falburkolati gyártmányrendszerek, strukturált üvegfalak, stb. stb.



Az építési termékszabályozás kialakulása

ki osztja a lapot, kinek? /kinek és miért van a szabályozás?

- EU irányelv/direktíva
 - HU törvény, kormányrendelet, szaktárca rendelete
 - Önkormányzati rendeletek (HÉSZ, településképi rendelet)
 - A jogszabály által kijelölt szervezetek (MKEH stb.)
 - Gyártók utasításai, termékszolgáltatók utasításai (tervezők, kivitelezők, CPR specialisták, minősítő intézmények)
 - Egyéb piaci szereplők (pl. kereskedők)
 - Végfelhasználó

Logikai rendszer (zárt)

Alapvetés:

- Az építés veszélyes üzem
- A felelősség alól az építtető csak akkor mentesül, ha bizonyítja, hogy más a felelős
- nincs gondossági elvárás (ahogy az adott helyzetben elvárható)
- Harmadik fél irányába a károkozók egyetemlegesen felelnek

A háritás (elvi) menete

- Beruházó (laikus) / tervező (szakember) / kivitelező(k) (szakemberek)

Az építési termékekkel kapcsolatos felelősség

- Beruházó (laikus) / tervező (szakember) / kivitelező(k) szakemberek / gyártó (szakember)
- plusz egy szereplő!

A CPD és a CPR felelősségi rendszere

- CPD (gyártói megfelelési igazolás)
 - Ha nem jó a termék: a gyártó felelős (adott célra való alkalmasság)
 - a kivitelezőnek/beruházónak/tervezőnek csak azt kell igazolnia, hogy a gyártó által megjelölt célra, megfelelő eljárással alkalmazta a terméket
- CPR (gyártói teljesítmény nyilatkozat)
 - Ha nem jó a termék: a tervező felel a megfelelő követelmény meghatározásáért, a kivitelező felel a gyártói beépítési utasítások betartásáért, a gyártó/beruházó/kivitelező felel a megfelelő tulajdonsággal rendelkező termék kiválasztásáért, végső soron az építető a felelős
 - a gyártó csak a termék deklarált tulajdonságért felel

Néhány pozitív lehetőség

- Teljesítményorientált tervezés (gazdaságos)
- A termékeket rendkívül széles körben fel lehet használni
- A gyártók egyetlen európai minősítéssel forgalmazhatják a termékeket (CE jelölés)
- A deklarált tulajdonságok bővíthetők (pl. NME)
- Egyéb irányelveknek, szabályozásnak való párhuzamos megfelelés lehetősége (LVD, OTSZ, egyéb)
- A forgalomba hozatala, a termék importálása könnyebb, gyorsabb, költségmentesebb (egyetlen terméktulajdonság elég a DoP-ba)
- A termék forgalmazása nem igényel szaktudást (nincs mit mondani)

Néhány kevésbé pozitív hatás

- a kis gyártók és a hozzájuk kapcsolódó szolgáltatók egyre inkább kiszorulnak a piacról
(kölséges minősítés)
- a regionálisan, tradicionális módon alkalmazott termékek eltűnnek
- szép, nagy EU piac – a nagy piacra való belépés nehézségeivel (tőkeigény)
- a gazdasági erőfölénnyel való visszaélés valós lehetősége
- rendkívül szűk kör a nemzeti szabályozásban (egészségvédelem, tűzvédelem, kulturális örökségvédelem mind csak egyedi, indokolt és arányos mértékben)
- a termék szakszerű alkalmazása különös szakértelmet kíván minden résztvevőtől (tervező, kivitelező, hatóság)
- a hibalehetőségek száma megnő
- a felelősségi láncolat bizonytalan
- a jogkövetés nehézkes

Trendek

Hozzáállások:

- **„már évek óta így csináljuk, hol itt az újdonság”** – Mercedes, AUDI tervezője
- **„ezt az egészet lehetetlen alkalmazni, el sem olvasom”** – átlagos kőműves
- **„egy pár teljesítményilatkozatot majd a végén azért valahonnan feltöltünk”** a rutinos kivitelező
- **„én a legfontosabb anyagokat meg szoktam adni, ha kell még néhány követelményt is”** a rutinos tervező
- **„mi arra használjuk, hogy ha nincs meg minden teljesítmény vagy teljesítményilatkozat akkor ezért ne fizessünk”** a gonosz beruházó
- **„nekünk azért nagyon jó, mert senki sem ért hozzá”** a CPR dokumentációt elkészítő specialista

Egy lehetséges jövő

- A CPR szabályozás „csak” nyolc (EU) / hat éves (HU) – adjunk bizalmat (a CPD 23 éves történettel bírt)
- Az építési folyamat szereplői (beruházó, tervező, kivitelező, üzemeltető stb.) megértik, hogy egymásra vannak utalva, együttműködésre vannak kényszerítve, az ellenségeskedés káros
- A szereplők megtalálják és kihasználják a CPR logikai rendszerének lehetőségeit
- A nagy gyártók megértik, hogy nem minden a profit, a minőség nem a sokszínűség eltűntetése, a kisebb gyártók partnerek és nem ellenségek
- A kis gyártók megtanulják, hogy hogyan lehet hatékonyan érvényesülni a regionális privilégiumok elvesztésének ellenére egy nagyobb piacon is
- Átalakuló piac: az egyedi a különleges luxus (lásd: kézműves termékek)
- A szakemberek megtalálják az „arany középutat” az említett végletek elkerülésével
- A gyártók, kereskedők egyéb CPR piaci szereplők meghallják az alkalmazó szakemberek hangját és a leginkább releváns tulajdonságokat mindenképpen deklarálják
- Az ügyeskedők, ócskások, rövidtávon gondolkodó opportunisták kikopnak a szakmai társadalomból

Köszönöm a figyelmet!